



دليل المستخدم
kidi joy, kidi hero, kidi zoom, champion, my kidi, hello
kidi ,kidi day, sweet, star 10, call 5.2, vibe, touch 5.1

* الصور في كتب الإرشادات هي للتوضيح فقط. وقد تطرأ تغييرات.

يجب تنفيذ الخطوات الموجودة في الصفحة المرفقة مع العبوة:

تعريف التطبيق وحزمة الخدمة

1- تحميل التطبيق من متجر جوجل بلاي / أبل ستور

مفتاح الترميز:  أو داخل التطبيق: www.kidwatch.co.eg/app

ملم بتحميل التطبيق للشاسب أجهزة الأندرويد / آبل

2- سجل أو تسجيل

أدخل بيانات الترخيل، بعد ذلك (تأكد من تعبئة البيانات بغير خطأ معيد، وأدق من الخطأ في حالة التسجيل) **محمداً من بالله تسجيل**

3- إضافة بطاقة SIM

بعد التسجيل، ستطلب أن **حزمة إضافة البطاقة**

- أدخل رقم الهاتف أو الرقم المسجل به **15000** (الخدمة على رقم الهاتف) أو **15001** (الخدمة على رقم الهاتف - (USS CODE) **15000** أو **15001**).
- مهما لم يكن.
- أو استلم "كود تفعيل البطاقة" من شبكة "م. م. م" أو "م. م. م".

4- تفعيل خدمة الخدمة

مهم! للخدمة الناجحة:

- مطلوب بطاقة الهاتف أو الهاتف www.kidwatch.co.eg/active
- التسجيل الناجح على رقم الهاتف.
- مهم! تفعيل الخدمة موجود في الأوقات (مبدأ) إضافة بطاقة الهاتف بطاقة رقم خدمة من هذا الهاتف والتي تستخدم خدمة الترخيل، وقد تحذف.

لتفعيل على القاسم وأدق الخدمة يرجى إكمال الخطوات التالية



تعليمات تشغيل جهاز KIDIWATCH

جانب الساعة الأيمن:

أعلى اليمين - مصباح يدوي / عجلة التمرير

بالنسبة للساعات المزودة بعجلة تمرير: يقع زر التمرير في أعلى اليمين:

درجة الزر للأعلى أو للأسفل تتيح لك التنقل داخل القائمة.



مصباح يدوي

أسفل اليمين - زر التشغيل / الطوارئ (SOS)

زر التشغيل يقوم بتشغيل الساعة، الضغط القصير «يوقظ» شاشة الساعة من وضع السكون.

يعمل هذا الزر أيضًا كزر **SOS / الطوارئ للساعة**.

الضغط المطول سيقوم بالاتصال بأرقام الطوارئ المحددة في الساعة ويرسل إشعارًا إلى التطبيق مع الوقت والموقع.



مفتاح التمرير

الجانب الأيسر السفلي للساعة:

فتحة بطاقة SIM: تجنب إزالة بطاقة SIM لمنع تلف قارئ البطاقة والحفاظ على مقاومة الساعة للماء.

الجانب الأيسر العلوي للساعة:

منفذ الشحن: افتح الغطاء وأدخل الشاحن.

ظهر الساعة:

- ملصق يحتوي على بيانات الساعة: رسم قابل للمسح ضوئي يشمل REG CODE

رمز التسجيل للتطبيق ورقم IMEI للساعة.





شاشة الساعة:

شاشة البداية. على الشاشة يمكن رؤية ما يلي:

بالضغط على الشاشة، ستظهر مجموعة من خيارات الخلفيات للاختيار، يجب اختيار الخلفية المفضلة لديك.

في كل خيار من الخيارات ستظهر على الشاشة:

- الوقت

- يوم الأسبوع

- التاريخ

- أيقونة قلب تُظهر عدد القلوب المرسله للطفل من التطبيق.

- في الجزء العلوي من الشاشة: عدسة كاميرا الساعة.

- في أسفل الشاشة يوجد دائرة: بالضغط عليها في أي وقت ستعود إلى القائمة السابقة على الساعة.

السحب لليمين أو التمرير للأعلى والأسفل يسمح بالتنقل بين الشاشات المختلفة الموجودة على الساعة.

مكالمة فيديو: من هذه الشاشة يمكن إجراء مكالمة فيديو عبر التطبيق. إذا كانت الساعة مرتبطة بعدد من المشاركين، يمكن اختيار الشخص الذي

ترغب في إجراء مكالمة الفيديو معه.

دقتر الهاتف: بالضغط على أيقونة الهاتف، ستظهر جهات الاتصال المخصصة للساعة عبر التطبيق.

يمكن التمرير يميناً أو يساراً لمشاهدة قائمة جهات الاتصال.

- الضغط على جهة الاتصال سيجري مكالمة لها.

-الضغط على الأيقونة الدائرية الحمراء مع الهاتف / زر التشغيل على الجانب الأيمن من الساعة سينهي المكالمة.



اللوحة:

لوحة يمكن من خلالها إجراء المكالمات. إذا لم ترغب في السماح بالاتصال المستقل، يجب تحديث الإعدادات في شاشة التطبيق كما سيُوضح لاحقاً.

الكاميرا: كاميرا السيلفي في الساعة.

- الضغط على أيقونة الكاميرا لالتقاط صورة.
- الضغط على أيقونة الصورة الدائرية على الجانب الأيسر لعرض آخر صورة تم التقاطها والوصول إلى معرض الصور.

رمز QR: في هذه الشاشة يمكن رؤية:

- رمز QR لتحميل التطبيق.
- رمز التسجيل للتطبيق في حال تلف المصق القابل للمسح الموجود على ظهر الساعة.

سجل المكالمات: في هذه الشاشة يمكن رؤية قائمة المكالمات الواردة، المكالمات التي تم الرد عليها والمكالمات الفائتة.

الرسائل: في هذه الشاشة يمكن استقبال وإرسال رسائل SMS.

الرسائل الصوتية / الدردشة: في هذه الشاشة يمكن إرسال رسائل صوتية بين الساعة والتطبيق.

يجب التحدث أثناء الضغط المطول على أيقونة الميكروفون ثم رفع الإصبع بعد انتهاء التسجيل لإرسال الرسالة.

الألبيوم:

الضغط على الشاشة سيفتح معرض الصور الملتقطة بالكاميرا:

-الضغط على صورة سيرضاها على الشاشة.

- السحب يمينا / يسارا للتنقل بين الصور.

- الضغط على أيقونة سلة المهملات سيحذف الصورة.

الإعدادات:

في هذه الشاشة يمكن تنفيذ عدة عمليات على الجهاز، مع التأكيد على أن بعض الإعدادات تم ضبطها مسبقاً ومن الأفضل عدم تعديلها. كما يمكن تغيير لغة الساعة وإيقاف تشغيلها.

المنبه: يمكنك رؤية الأوقات التي تم تعيينها عبر التطبيق لتشغيل المنبه.

المصباح الودي: يوجد على الجانب الأيمن من الساعة، وفي هذه الشاشة يمكن تشغيله أو إيقافه. يُصح بعدم توجيهه نحو العينين.

الساعة الإيقافية (الستوب ووتش): يمكن تشغيل ساعة إيقاف عبر الساعة.

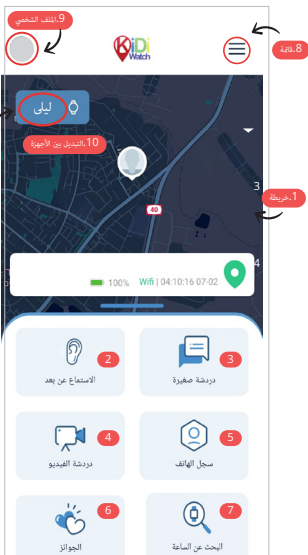
الآلة الحاسبة: يمكن استخدام الآلة الحاسبة عبر الساعة.

لعبة الرياضيات: في هذه الشاشة ستظهر لعبة لتدريب الجمع والطرح: في أعلى الجانب الأيمن ستظهر أيقونة الترس للإعدادات، بالضغط عليها يُفتح

شاشة لتحديد مستوى اللعبة - سهل / متوسط / صعب.

الضغط على "ابدا" سيبدأ لعبة جديدة، ويجب اختيار صحيح / خطأ للتمرين المعروض على الشاشة.

تعليمات تشغيل التطبيق



تتيح لك قائمة التطبيق التحكم في إعدادات الساعة، تحديد موقع طفلك، استقبال التنبيهات، الرسائل النصية، في حالات الطوارئ، عرض سجل المواقع، حالة مناطق الأمان والمزيد.

يرجى الملاحظة:

يجب شراء باقة خدمة على الموقع

(<http://www.kidiwatch.co.il/sim>)(www.kidiwatch.co.il/sim)

لتفعيل استخدام التطبيق ومجموعة الوظائف المتنوعة، بما في ذلك إجراء المكالمات وإرسال الرسائل.

1. الخريطة

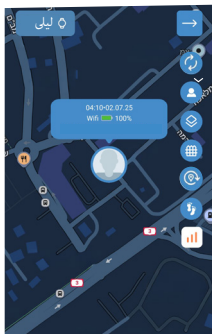
على شاشة الخريطة، يمكنك رؤية موقع الساعة في أي وقت.

هذا الطراز يدعم التتبع الخلوي LBS (بدون GPS).

في هذا الوضع، يعتمد الموقع على مواقع أبراج الهواتف الخلوية في المنطقة، وقد يؤدي ذلك إلى بعض الانحراف وعدم الدقة في العديد من الوظائف المتعلقة بالموقع مثل: تتبع الموقع، الخرائط، سجل المواقع، والمزيد...

معلومات إضافية على هذه الشاشة:

- تاريخ ووقت آخر موقع تم تسجيله من الساعة + نسبة البطارية في الساعة.
- إذا كان هناك عدة ساعات مسجلة، يمكنك عرضها جميعًا معًا أو التركيز على ساعة محددة على الخريطة.



بالضغط على الأيقونة، سيتم عرض موقع الوالد.

بالضغط على الأيقونة، ستظهر خريطة يمكن من خلالها رؤية جميع الساعات في نفس الوقت.

بالضغط على الأيقونة، ستظهر خيارات عرض الخريطة.

بالضغط على الأيقونة، ستتمكن من تحديد منطقة أمان بنطاق 200 متر.

- إذا خرج الطفل عن النطاق المحدد، سيتم إرسال تنبيه إلى التطبيق.

- يمكن تحديد 3 مناطق أمان وتفعيل أو إيقاف كل منطقة حسب الحاجة.

بالضغط على الأيقونة، سيتم تحديث الخريطة.

بالضغط على الأيقونة، سيتم عرض سجل المواقع للساعة.

2. الاستماع عن بُعد

في هذه الشاشة، يمكنك إرسال أمر إلى الساعة للاستماع عن بُعد إلى محيط الطفل دون علمه أو علم من حوله. يجب على الوالد الاتصال برقم الهاتف الذي يرغب بالاستماع إليه (وليس رقم الساعة). عند إرسال الأمر بنجاح، ستقوم الساعة بالاتصال بالرقم المطلوب دون أن يتمكن من التعرف عليه على الساعة. عند الرد على المكالمة، سيكون بإمكانك سماع محيط الطفل. تُحتسب دقائق الاستماع ضمن دقائق المكالمات الخاصة بالساعة.

3. الدردشة

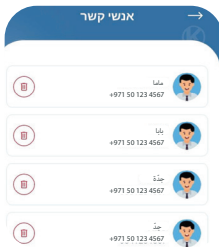
- في هذه الشاشة يمكنك إرسال رسائل صوتية بين الساعة والتطبيق.
- تحدث أثناء الضغط مع الاستمرار على أيقونة الميكروفون، ثم تركها بعد انتهاء التسجيل.

4. مكالمة فيديو

في هذه الشاشة، يمكنك إجراء مكالمة فيديو مع التطبيق. إذا كانت الساعة مرتبطة بعدة مشاركين، يمكنك اختيار الشخص الذي تريد إجراء مكالمة الفيديو معه.

5. جهات الاتصال

في هذه الشاشة يمكنك إعداد جهات الاتصال للساعة. بعد تحديد جهات الاتصال، سيكون من الممكن الاتصال بالأشخاص المحددين من الساعة. وبالمثل، سيتمكن الأشخاص المحددون فقط من الاتصال بالساعة. أي مكالمة واردة من رقم غير محدد سيتم حظرها. الاتصال بالساعة يتم بشكل طبيعي دون الحاجة إلى التطبيق.





6. إرسال القلوب/الجوائز

في هذه الشاشة، يمكنك إرسال "قلوب" للطفل كتعزيز إيجابي. يتم عرض عدد القلوب على شاشة الساعة.

7. العثور على الساعة

إذا فقدت الساعة، يمكنك تفعيل هذا الخيار للمساعدة في العثور عليها.

عند إرسال الأمر، ستصدر الساعة رنيناً حتى يتم العثور عليها.

سيعمل هذا الخيار مثل جمع الأوامر الأخرى فقط عندما تكون الساعة مشغلة.

8. القائمة

يتم تنفيذ جميع إعدادات الساعة في هذه الشاشة. تُرسل الإعدادات كأمر إلى الساعة من ويمكن تغييرها و/أو تحديثها في أي وقت.

أرقام الطوارئ/العائلة: SOS

في هذه الشاشة يمكن ضبط أرقام الهاتف للطوارئ للساعة/الطفل.

يمكن ضبط ما يصل إلى ثلاثة أرقام.

عند الضغط على زر الطوارئ / زر SOS، سيتم الاتصال بالأرقام المدخلة بالتتابع. وفي الوقت نفسه، سيتم إرسال إشعار إلى التطبيق يفيد بأن الطفل ضغط على زر الاستغاثة، متضمنًا موقع الطفل عند الضغط على الزر.

التقاط الصور: 📷

في هذه الشاشة، يمكنك إرسال أمر لالتقاط صورة عن بُعد.

بعد إرسال الأمر بنجاح، سيتم التقاط صورة بواسطة كاميرا الساعة دون علم الطفل أو أي شخص آخر حوله (يجب الانتظار قليلاً حتى يتم استلام الصورة أو تحديث الشاشة). تستصل الصورة إلى التطبيق مع الوسم "صورة عن بُعد".

أرقام SOS والعائلة →

يمكنك إعداد ما يصل إلى 3 أرقام طوارئ. إذا لم يرد الرقم 1، فسيتم الانتقال إلى الرقم 2 وهكذا.

أدخل أول رقم هاتف محمول

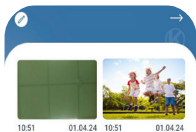
أضف رقفاً...

أدخل رقم الهاتف المحمول الثاني

أضف رقفاً...

أدخل رقم الهاتف المحمول الثالث

أضف رقفاً...



وقت المدرسة:

- في هذه الشاشة يتم تحديد الفترات الزمنية التي ستكون فيها الساعة مغلقة.
- قفل الساعة يعني أن الطفل لن يتمكن من اللعب على شاشات الساعة المختلفة (لوحة الاتصال، الرسائل، إلخ).

- كما أن الساعة لن تتمكن من استقبال المكالمات أثناء قفلها.

- ومع ذلك، سيعمل زر الطوارئ / SOS على الساعة بشكل طبيعي عند الحاجة.
- بالإضافة إلى ذلك، سيكون الاستماع عن بُعد ممكنًا.

التنبيهات:

في هذه الشاشة، ستلقى إشعارات مختلفة من التطبيق بخصوص الساعة:
انخفاض نسبة البطارية.
الخروج من منطقة الأمان.
إشعار بأن الطفل ضغط على زر الاستغاثة (SOS).

المنبه:

- في هذه الشاشة يمكنك ضبط منبه ليصدر رنينًا على الساعة.
- يمكنك ضبط ما يصل إلى ثلاث أوقات مختلفة خلال اليوم.

جمع الرسائل من الجهاز:

- يمكنك ضبط ما يصل إلى ثلاث أوقات مختلفة خلال اليوم.

معتل في الفصل →

من الاثنين إلى الجمعة

+ إضافة فترة زمنية

+ إضافة فترة زمنية

+ إضافة فترة زمنية

+ إضافة فترة زمنية

ساعة التنبيه →

ساعة التنبيه 1



00:00

مرة واحدة

ساعة التنبيه 2



00:00

مرة واحدة

ساعة التنبيه 3

عداد الخطوات: !

في هذه الشاشة يمكنك رؤية عدد الخطوات المقطوعة باستخدام الساعة. من المهم ملاحظة أنه يجب تشغيل المفتاح لتفعيل العداد وحساب الخطوات.

أفراد العائلة: !

في هذه الشاشة، ستتمكن من رؤية جميع أفراد العائلة الذين ربطوا ساعة الطفل بحسابهم في التطبيق.

نؤكد أنه كجزء من إعدادات الأمان، لا يمكن ربط الساعة بعدة مستخدمين في التطبيق إلا إذا تم منح الإذن من المستخدم الأول الذي تم ربط الساعة به. -إذا تم منح الإذن، سيظهر المستخدم في هذه الشاشة.

المنطقة الزمنية للساعة واللغة: !

في هذه الشاشة، يمكنك ضبط الوقت على الساعة.

المنطقة الزمنية التي يجب ضبطها هي +2:00 شرق GMT.

يرجى الانتباه إلى مفتاح التوقيت الصيفي: شغله أثناء التوقيت الصيفي وأطفئه عند العودة إلى التوقيت القياسي.

بالإضافة إلى ذلك، يمكنك في هذه الشاشة ضبط لغة الساعة.

نود الإشارة إلى أنه يمكنك أيضًا ضبط لغة التطبيق على شاشة تسجيل الدخول لراحة الوالدين.

سيملأ رقم الهاتف المحدث رسائل التنبيه

رقم هاتف ولي الأمر

رقم الهاتف



بطارية منخفضة



ساعة تذكير

تنبيهات SMS:

يتم استلام التنبيهات المختلفة من الساعة عبر التطبيق.

في هذه الشاشة، يمكنك تحديد رقم هاتف لتلقي التنبيهات أيضًا عبر رسالة SMS. يمكنك اختيار التنبيهات التي ترغب في استلامها عبر SMS وتلك التي لا ترغب فيها.

قائمة المكالمات المرفوضة:

عند تفعيل المفتاح في هذه الشاشة، ستُسمح المكالمات فقط من الأرقام المسجلة في جهات الاتصال. أي مكالمة واردة من رقم غير مسجل في جهات الاتصال ستظهر في هذه الشاشة.

إعدادات إضافية:

في هذه الشاشة، يمكنك حظر إمكانية استخدام وظيفة الاتصال للقيام بذلك، قم بإيقاف تشغيل زر المفتاح.

تكرار التحديث مع الخادم:

في هذه الشاشة، يمكنك تغيير تكرار التحديث من الجهاز إلى التطبيق. من المهم ملاحظة أنه لا يمكن رؤية حركة الطفل على الخريطة في الوقت الفعلي، بل يتم تحديث الموقع وفقًا لتكرار التحديث المحدد.

إعادة ضبط الجهاز:

في هذه الشاشة، يمكنك إعادة ضبط الجهاز لمسح جميع الإعدادات السابقة واستعادة إعدادات المصنع. بعد إجراء إعادة الضبط، سيتم إعادة تشغيل الجهاز وسيتم مسح جميع البيانات التي تم تكوينها مسبقًا.

إعادة التشغيل عن بُعد:

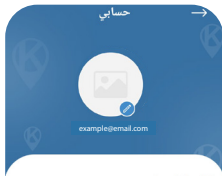
في هذه الشاشة، يمكنك إيقاف وتشغيل الساعة عن بُعد.

إيقاف التشغيل عن بُعد:

في هذه الشاشة، يمكنك إرسال أمر من التطبيق لإيقاف تشغيل الساعة.

يمكن تشغيل الساعة يدويًا فقط من الجهاز نفسه.

ملاحظة: بعد إيقاف تشغيل الساعة، لن يكون التزامن بين الساعة والتطبيق متاحًا.



9. المنطقة الشخصية

البيانات الشخصية:

في هذه الشاشة، يمكنك ضبط أو تغيير البيانات الشخصية لمالك التطبيق (عادةً أحد الوالدين). بالإضافة إلى ذلك، يمكنك في هذه الشاشة تغيير كلمة مرور التطبيق.

الأجهزة:

إذا كان هناك أكثر من ساعة واحدة، يمكنك هنا رؤية جميع الساعات المتصلة بالتطبيق. لإجراء الإعدادات، يجب وضع علامة v على الساعة المطلوبة. في هذه الشاشة، يمكنك إضافة ساعة جديدة/إضافية إلى التطبيق أو إزالة ساعة لم تعد قيد الاستخدام. كما يمكنك في هذه الشاشة، بالضغط على اسم الطفل، إجراء تغييرات على إعدادات الجهاز، مثل: اسم الطفل، صورة الطفل، وصلة القرابة العائلية.

اللغة:

في هذه الشاشة يمكنك تغيير لغة التطبيق.



مبروك!



موقعنا: www.kidiwatch.co.il

واتساب خدمة العملاء: 300-3130-055

ابحثوا عنا!



Kidiwatch - ذكية للأطفال GPS ساعة -



@kidiwatch8726



@kidiwatch

يضع استخدام التطبيق للاشتراك في إحدى باقات الخدمة المتوفرة على الموقع

www.kidiwatch.co.il/sim