



חברת הפעלה
KidiWatch PRO

הוראות להפעלה ראשונית

- יש לחבר את המכשיר לטעינה.

- יש להמתין עד שיוצג איור של סוללה על מסך השעון.

- יש להדליק את המכשיר על ידי לחיצה על כפתור הכיבוי וההדלקה,

אין צורך בלחיצה ארוכה יש ללחוץ על הכפתור עד שאיור הסוללה נעלם, לעזוב ולהמתין שהשעון ידלק.

יש להוריד את אפליקציית KIDIWATCH למכשיר הפלאפון של ההורים ולבצע רישום כמפורט:

למשתמש ראשוני:

< יש לבחור שפה – **עברי** (או בחירת השפה הרצויה לאפליקציה)

< לחיצה על כפתור הרשמה

בשלב זה יפתח מסך הרישום בו יש להקיש את הנתונים הבאים:

- הקשת חשבון מייל

- הקשת קוד האימות (יש לשים לב לאותיות גדולות)

- הקשת סיסמא

כעת סיימתם את הליך פתיחת היוזר לאפליקציה, לאחר מכן תתבקשו להקיש את פרטי ההרשמה

(כתובת מייל וסיסמא) ולהתחבר

כעת עליכם לאגד את השעון ליוזר כמפורט:



< סריקת מדבקת REG CODE המופיעה בגב השעון. ללחוץ על האייקון: (ניתן גם להקליד את מספר הקוד במידה והסורק לא קולט את מדבקת הסריקה)

< הקשת כינוי – שם הילד שעונד את השעון (ניתן להקיש בעברית)

< "אני תא שד" – מי אתם עבור הילד שעונד את השעון?

< לחיצה על מקש אישור (אין צורך להקיש מספר התקשרות)



הוראות לתפעול מכשיר KIDIWATCH PRO:



בחלקו העליון של השעון:

ממוקמת עינית מצלמת הסלפי של השעון.

בצד ימין של השעון:

1. כפתור הדלקה וכיבוי: לחיצה קצרה "תעיר"

את מסך השעון ממצב "שינה".

כמו כן, בעת שימוש/דפדוף באפשרויות השונות בשעון, לחיצה קצרה על הכפתור תחזיר למסך קודם.

2. פנס: מנורת הפנס.

3. כפתור SOS: כפתור זה מהווה לחצן המצוקה של השעון.

לאחר לחיצה של מספר שניות יתבצע חיוג לאנשי החירום שהוגדרו לשעון במעגל חיוג עד למענה.

כמו כן, תישלח התראה לאפליקציה כי הילד הפעיל את לחצן המצוקה כולל שעה ומיקום.

בצד שמאל של השעון:

4. שקע הסעינה של השעון: יש לפתוח בעדינות את כיסוי הגומי מבלי להסירו לגמרי.

5. מיקום ה-SIM של השעון: יש להימנע מהוצאה של ה-SIM

ע"מ שלא לפגוע בקורא הכרטיס.



מסך השעון:

מסך ראשוני יציג שעון אנלוגי ודיגיטלי.

- החלוקת האצבע על המסך תציג את מסך הבית, עליו ניתן לראות:
- בחלק העליון: מצב סוללה, קליטת אינטרנט, קליטת סלולר.
- במרכז בצד ימין איור של לב
- ועליו מספר הלבבות שנשלחו לילד מהאפליקציה.
- שעה.
- תאריך ויום בשבוע.



החלקה על המסך ימינה תעביר בין המסכים השונים הקיימים בשעון:

- ספר טלפונים:** לחיצה על האיור במרכז המסך תציג את אנשי הקשר, לחיצה על איור השפורפרת בחלקו התחתון של המסך תבצע חיוג לאיש הקשר.
- בעת שיחה פעילה יופיע על צג השעון בחלקו העליון איור של קשת עם סימני +/- לטובת הגברה והנמכה של עוצמת השמע.
- לחיצה על האיור האדום בצד שמאל על המסך / על כפתור הכיבוי מצד ימין תנתק את השיחה.

הודעות קוליות: לחיצה על האיור במרכז המסך, תפתח את מסך הציאט: במסך זה יופיעו שתי שורות בהן ניתן לראות את ההודעה הקולית האחרונה, וההודעה הכתובה האחרונה שהתקבלו מהאפליקציה. בתחתית המסך יופיע איור של מיקרופון ירוק עבור ביצוע הקלטה. בעת לחיצה מקליטים ועם עזיבת המסך ההודעה תישלח.

חברים: במידה ורוצים לפתוח תקשורת צ'אט עם שעון אחר: השעונים צריכים להימצא אחד ליד השני. יש ללחוץ על מסך זה במקביל בשני השעונים. לאחר מכן יהיה ניתן לבצע התקשרות צ'אט קולי גם כשהשעונים רחוקים אחד מהשני.

מצלמה: לחיצה על מרכז המסך תפתח את מצלמת הסלפי של השעון.

כלים: לחיצה על האזור תפתח מסך אפשרויות עבור המכשיר- ניתן להחליק ימינה ושמאלה לאפשרויות השונות

פנס: לחיצה בתחתית המסך לכיבוי ו/או הדלקה של הפנס.

תמונות: לחיצה על איור התמונה תציג את התמונה האחרונה שצולמה. לחיצה על העיגול האדום תמחק את התמונה.

לחיצה על האזור הכחול תשלח את התמונה אל האפליקציה.

סטופר: לחיצה על העיגול הירוק במסך תפעיל את שעון העצר. לחיצה על העיגול האדום תשהה את שעון העצר. לחיצה על העיגול הכחול במסך תאפס את שעון העצר.

בהירות: ע"י לחיצה על ה+/- במסך ניתן להגביר או להנמיך את עוצמת בהירות המסך.



נושא: החלקה ימינה ושמאלה תציג אפשרויות לתצוגת צבע המסך.
יש להקיש שמור כשמוצג צבע המסך אותו תרצו להגדיר.

עוצמה: ע"י לחיצה על ה+/- במסך ניתן להגביר או להנמיך את עוצמת צלצול השעון.



שחק מתמטיקה: לחיצה במרכז המסך תפתח את משחקון תרגול המתמטיקה.

- ניקוד: יציג את השיא שנצבר במשחק.

- רמת משחק: ניתן לבחור רמות קושי (קל / בינוני / קשה)

- ע"י לחיצה על איור "גלגל הגדרות" מצד ימין.

- לחצן התחל בצד שמאל במסך: לחיצה על הכפתור תפתח משחק חדש.

צעדים: סופר את צעדי הילד בהתאם להגדרה באפליקציה.

מאפייני מכשיר: יציג את נתוני המכשיר -

קוד רישום, מספר ID ומספר IMEI של המכשיר במידה והמדבקות בגב השעון נשחקו.



הוראות להפעלת האפליקציה

תפריט האפליקציה מאפשר לכם שליטה בהגדרות השעון, איתור מיקום ילדכם, קבלת התראות, הודעות טקסט, מצב SOS במקרי חירום, צפייה בהיסטוריה מיקומים, אזורי ביטחון ועוד.

בכל עת, ניתן ללחוץ על אייקון "הבית" (12) על מנת לחזור למסך זה.

הסינכרון עם האפליקציה יתאפשר רק בזמן שהשעון דולק, נמצא באזור עם קליטה, ובתנאי שקיימת חבילת אינטרנט וסולר פעילה.

עוד אין לכם חבילה קבועה?
באפשרותכם לבצע רישום לחבילת סולר באתר:

www.kidiwatch.co.il/019



1. מפה

- במסך המפה נוכל לראות את מיקום השעון בכל זמן נתון.
- המיקום ינתן לפי אנטנת GPS או WIFI
- במידה ואין קליטת GPS ינתן מיקום לפי **אנטנת סולר**
- **LBS** - במצב זה המיקום יהיה בהתאם למיקומי אנטנת סולר באזור וייתכן חוסר דיוק.

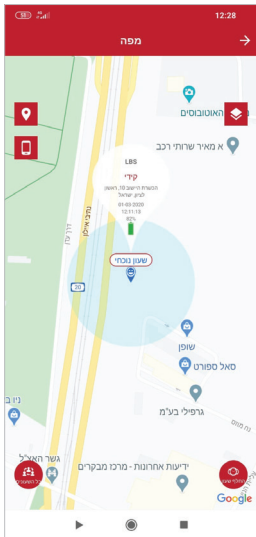
נתונים נוספים במסך זה:

- תאריך ושעה של המיקום האחרון שנקלט מהשעון + אחוז סוללה בשעון.
- במידה וישנם מספר שעונים ניתן לראות את כולם יחד או לבחור להתמקד בשעון ספציפי ע"ג המפה.

לחיצה על האייקון תבצע ריענון של המפה.

לחיצה על האייקון תציג את מיקום ההורה.

לחיצה על האייקון תציג אפשרויות תצוגה של המפה.





2. צילום מרחוק

- למסך זה יגיעו תמונות שצילם הילד ושלה להורה. (יקבלו תיוג "דיוקן עצמי")
 - ממסך זה ניתן לשלוח פקודה לצילום מרחוק, לאחר שליחת הפקודה בהצלחה יתבצע צילום מצב במצלמת השעון ללא ידיעת הילד ומי שנמצא בסביבתו (יש להמתין זמן מה עד לקבלת התמונה או לבצע רענון למסך).
 התמונה תתקבל באפליקציה עם תיוג "צילום מרחוק".



3. הודעות

- מממשק הודעות בין האפליקציה והשעון.
 - מהאפליקציה ניתן לשלוח לשעון הודעה כתובה / הודעה קולית.
 - מהשעון אל האפליקציה ניתן לשלוח הודעה קולית בלבד.
 - חשוב לציין - הממשק פעיל בין השעון והאפליקציה בלבד.



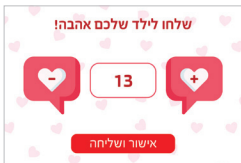
4. היסטוריה

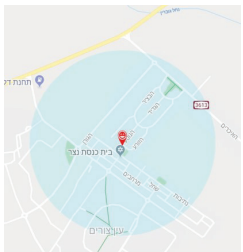
במסך זה ניתן לבחור תאריך וטווח זמן מבוקש - על המסך תוצג מפה ועליה מסלול של היסטוריית מיקומי השעון (הילד) בטווח זמן זה.



5. פרסים

- במסך זה ניתן לשלוח "לבבות" לילד כחיזוק חיובי.
 - מספר הלבבות מוצג ע"ג מסך השעון.





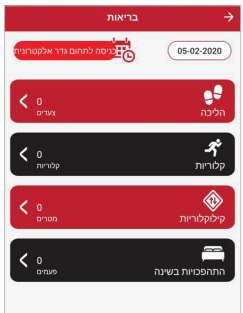
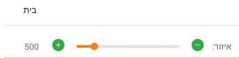
6

6. אזור ביטחון

- במסך זה ניתן להגדיר אזור ביטחון ברדיוס של 200 מטר.
- במידה והילד יצא מהטווח המוגדר תתקבל התראה לאפליקציה.
- ניתן להגדיר מספר אזורי ביטחון ולהפעיל / לנתק אזור בהתאם לצורך.

7. התראות

- במסך זה יתקבלו התראות שונות מהאפליקציה לגבי השעון:
 - אחוז סוללה נמוך.
 - יציאה מטווח אזור ביטחון.
 - עדכון כי הילד לחץ על כפתור המצוקה SOS.
 - עדכון כי השעון הוסר מהיד.



9



8. שעון מעורר

- במסך זה ניתן להגדיר שעון מעורר לצלצול בשעון.
- ניתן להגדיר עד שלושה מועדים שונים בשעות היום.



9. בריאות

- במסך זה תתבצע הגדרה של מד הצעדים בשעון.
- כמו כן במסך זה יוצגו נתוני תוצאות מד הצעדים.

10. הגדרות

במסך זה יתבצעו כלל ההגדרות של השעון.
ההגדרות נשלחות כפקודה אל השעון מהאפליקציה וניתנות לשינוי ו/או עדכון בכל עת.

מספרי חירום / משפחה:

במסך זה יוגדרו מספרי הטלפון של אנשי החירום עבור השעון / הילד.
ניתן להגדיר עד שלושה מספרים.

בעת לחיצה על לחצן המצוקה / SOS בשעון יתבצע חיוג מעגלי למספרים המוזנים עד שיהיה מענה באחד מהם.

במקביל תישלח התראה אל האפליקציה כי הילד לחץ על כפתור המצוקה כולל מיקום הילד בעת הלחיצה על הכפתור.

האזנה:

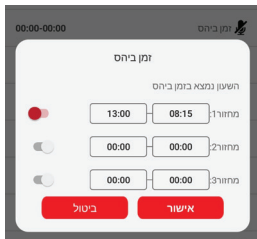
במסך זה ניתן לשלוח פקודה אל השעון לטובת האזנה מרחוק לסביבת הילד ללא ידיעתו או ידיעת הסובבים אותו.

על ההורה להקיש את מספר הטלפון שבו הוא מעוניין להאזין (לא המספר של השעון).
בעת שליחת הפקודה בהצלחה השעון יבצע חיוג אל המספר שהוקש מבלי שניתן יהיה לזהות זאת בשעון.

בעת מענה לשיחה ניתן יהיה להאזין לסביבת הילד.
דקות שיחת האזנה נספרות על חשבון דקות השיחה של השעון.

זמן בית ספר:

- במסך זה יוגדרו מחזורי זמן בהם השעון ינעל.
- משמעות נעילת השעון היא שהילד לא יוכל לשחק במסכי השעון השונים (חיוג, הודעות, משחק וכדו')
- כמו כן השעון לא יוכל לקבל שיחות בזמן נעילת השעון.
- עם זאת, לחצן המצוקה / SOS בשעון יפעל כרגיל בעת הצורך.
- כמו כן, ניתן יהיה לבצע האזנה מרחוק.



תדירות עדכון מול השרת:

- במסך זה ניתן לשנות את הגדרת תדירות העדכון מהמכשיר לאפליקציה.
- ההגדרה המומלצת על ידנו - תדירות עדכון כל דקה / מטר.
- חשוב לציין כי במפה לא ניתן לראות תנועה של הילד און ליון כי אם עדכון מיקום בהתאם לתדירות העדכון.

התראות SMS:

- ההתראות השונות מהשעון מתקבלות באפליקציה.
- במסך זה ניתן להגדיר מספר טלפון אליו יישלחו התראות גם בהודעת SMS.
- ניתן לבחור על מה מעוניינים לקבל התראה ב-SMS ועל מה לא.

חברים:

- במסך זה ניתן לראות האם לשעון יש תקשורת עם שעונים אחרים.
- הוספת חבר הינה אופציה בה ניתן לבצע סנכרון בין שעונים של חברים ובכך לפתוח ממשק של הודעות קוליות בין השעונים.
- ההוספה מתבצעת דרך השעון עצמו.
- על מנת להוסיף חבר יש להניח את השעונים אחד ליד השני ובמקביל ללחוץ על מסך הוסף חבר בשני השעונים.

בני משפחה:

- במסך זה ניתן יהיה לראות את כל בני המשפחה שחיברו למשתמש שלהם באפליקציה את השעון של הילד.
- נדגיש כי כחלק מהגדרות האבטחה לא ניתן לצרף שעון למספר משתמשים באפליקציה אלא אם ניתן אישור מהמשתמש הראשון אליו התחבר השעון.
- במידה וניתן האישור המשתמש יופיע במסך זה.

ספר טלפונים:

- במסך זה ניתן להגדיר את אנשי הקשר עבור השעון.
- לאחר הגדרת אנשי הקשר ניתן יהיה לחייג מהשעון לאנשים המוגדרים.
- כמון כן, אנשי הקשר המוגדרים יוכלו לחייג אל השעון ורק הם.
- כל שיחה לשעון ממספר שאינו מוגדר תיחסם.
- החיוג לשעון מתבצע רגיל ללא צורך באפליקציה.

אזור זמן:

- במסך זה מכוונים את השעה בשעון.
- אזור הזמן שיש להגדיר הינו - EAST gmt+2:00
- יש לשים לב למתג של שעון קיץ להפעילו כשאנו בשעון קיץ ולנתק עם המעבר לשעון חורף.

בחירת שפה:

- במסך זה ניתן להגדיר את השפה עבור השעון.
- נציין כי במסך ההתחברות לאפליקציה ניתן להגדיר גם שפה עבור האפליקציה לשימוש נוח של ההורה.

הפעלת LBS:

- השעונים משדרים מיקום לאפליקציה באמצעות שבב GPS
- במידה ואין קליטת GPS ינתן מיקום לפי אנטנת סלולר - LBS, במצב זה המיקום לא יהיה מדוייק ויהיה תלוי במיקומי אנטנות סלולר במקום שבו נמצא הילד עם השעון.
- במסך זה ניתן להגדיר האם נרצה לקבל מיקום לפי אנטנת סלולר או לא.
- המלצתנו להפעיל אפשרות זו.
- נדגיש כי במידה וננתק את האפשרות ולא תהיה קליטת GPS לא ינתן מיקום כלל.

כיבוי מרחוק:

- במסך זה ניתן לשלוח פקודה לכיבוי השעון מהאפליקציה. הדלקת השעון תתאפשר רק דרך השעון.
- **נדגיש - לאחר כיבוי השעון לא יהיה סנכרון בין השעון לאפליקציה.**

הפעלה מחדש מרחוק:

- במסך זה ניתן לבצע כיבוי והדלקה מרחוק לשעון בפעולה אחת.



11. מצא שעון

- במידה והשעון אבד ניתן להפעיל אפשרות זו, כדי לסייע במציאתו.
- בעת שליחת הפקודה השעון יצלצל עד שימצא.
- יעבוד כמו כל שאר הפקודות רק במצב שהשעון דולק.



12. בית

בכל עת, ניתן ללחוץ על אייקון "הבית" על מנת לחזור למסך הראשי



13. אזור אישי

מידע אישי:

במסך זה ניתן להגדיר / לשנות

את הפרטים האישיים של בעל האפליקציה (לרוב, ההורה)

רשימה של קידי ווטש:

במידה ויש יותר משעון אחד, ניתן לראות כאן

את כל השעונים המחוברים לאפליקציה. על מנת לבצע הגדרות יש לסמן ב V את השעון הרלוונטי.

במסך זה ניתן להוסיף / להסיר שעון נוסף לאפליקציה.

שנה סיסמה:

במסך זה ניתן לבצע שינוי של הסיסמא לאפליקציה.

חשבון
מידע אישי
רשימה של קידי-ווטש
שנה סיסמה



לתמיכה טלפונית (שלוחה 2) או וואטסאפ: 055-9191000

האתר שלנו: www.kidiwatch.co.il

דואר אלקטרוני שירות לקוחות: kidiwatchhelp@gmail.com